

Saiba mais sobre...



CONSULTA DO PACIENTE SÉNIOR



CONTACTE-NOS:
227 810 784

clínica veterinária
d'arrábida



URGÊNCIAS:
934 111 944

CONSULTA DO PACIENTE SÉNIOR

QUANDO É QUE UM ANIMAL É CONSIDERADO SÉNIOR?

O **gato** é considerado sénior desde os 8 anos de vida, enquanto o cão é considerado sénior desde os 7 anos (as idades são meramente indicativas ver tabela).

Os animais são excepcionais a esconder sinais de doença, por esse motivo os problemas de saúde podem aparecer rapidamente e já numa fase muito tardia.

EFEITOS DO ENVELHECIMENTO

Os animais seniores têm o seu sistema imunitário mais fraco e estão mais predispostos a determinadas doenças ou alterações:

- Artrite
- Doenças dentárias
- Cancro
- Doença renal
- Doença Prostática (+cães)
- Alterações cognitivas (cérebro)
- Alterações de visão
- Alterações intestinais
- Hipertiroidismo (+gatos)
- Surdez
- Doença hepática



Saiba mais sobre...

CONSULTA DO PACIENTE SÉNIOR

Para conseguir detectar as doenças precocemente é necessário que o animal seja observado pelo médico veterinário, assim terá uma vida melhor e mais longa. Tal como as pessoas, os paciente felinos e caninos seniores necessitam de ir mais vezes ao veterinário do que um animal jovem. Os especialistas recomendam que os pacientes seniores sejam observados de 6 em 6 meses.

QUAL É A IDADE DO SEU ANIMAL DE ESTIMAÇÃO?

Gatos	Idade	Cães - Peso			
		0-10 Kg	10-25 Kg	25-40 Kg	+40 Kg
13	2	13	14	16	18
20	3	20	21	24	26
26	4	26	27	31	34
40	6	40	42	45	49
44	7	44	47	50	56
48	8	48	51	55	64
52	9	52	56	61	71
56	10	56	60	66	78
60	11	60	65	72	93
64	12	64	69	77	101
68	13	68	74	82	
72	14	72	78	88	
76	15	76	83	93	
80	16	80	87	99	
84	17	84	92		
88	18	88	96		
92	19	92			
96	20	96			



CONTACTE-NOS:
227 810 784

www.clivetarrabida.com



URGÊNCIAS:
934 111 944

MONITORIZANDO O CÃO SÉNIOR

EM CASA FIQUE ATENTO:

- Perda súbita de peso
- Vômitos frequentes
- Alterações ao urinar ou defecar
- Aumento do consumo de água
- Massas ou lesões de pele
- Tosse
- Aumento ou diminuição marcada de apetite
- Dificuldades de locomoção
- Mau hálito ou salivação excessiva
- Perda de pêlo localizada
- Intolerância ao exercício físico

A CONSULTA

Durante a consulta o médico veterinário observa a condição corporal do seu animal, ouve os ruídos do coração e dos pulmões, procura sinais de dor, tumores, ou outras alterações no seu organismo. Examina ainda os olhos, os ouvidos e a boca, procurando qualquer sinal de doença.



Saiba mais sobre...

CONSULTA DO PACIENTE SÉNIOR

UM EXAME COMPLETO DE UM ANIMAL SÉNIOR DEVE AINDA INCLUIR:

- **Análises sanguíneas - padrão hepático, padrão renal, hemograma, glucose e T4 (gatos)**
- **Medição da pressão arterial**
- **Urianálise**

Mantenha-se mais atento ao seu animal de estimação à medida que este vai envelhecendo.

Continue os cuidados de rotina, tais como a vacinação, desparasitação, cuidado dentário e manejo alimentar. É nesta fase em que o sistema imunitário está mais fragilizado, que eles mais necessitam de uma vigilância atenta

e

dê toda a atenção e carinho ao seu velho amigo...

Consulta geriátrica:

Cão - 60€

Gato - 80€



CONTACTE-NOS:
227 810 784

www.clivetarrabida.com



URGÊNCIAS:
934 111 944

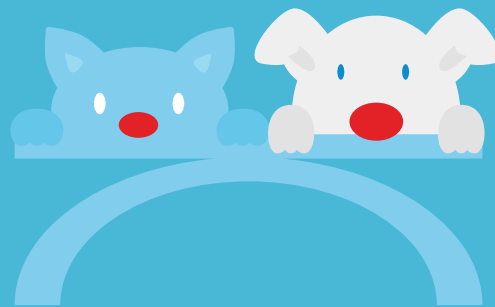
HORÁRIO:

Segunda a Sexta

9h00 - 13h00 • 14h00 - 20h00

Sábado

10h00 - 13h00 • 15h00 - 17h00



**clínica veterinária
d'arrábida**

Rua Encosta do Sol, 120, Canidelo, 4400-438 V.N. Gaia



CONTACTE-NOS: 227 810 784



URGÊNCIAS: 934 111 944

EMAIL: vetarrabida@hotmail.com

www.clivetarrabida.com