

*Saiba mais sobre...*

---



## LEISHMANIOSE



CONTACTE-NOS:  
227 810 784

clínica veterinária  
**d'arrábida**



URGÊNCIAS:  
934 111 944

Saiba mais sobre...

## LEISHMANIOSE

*"A Leishmaniose é uma doença sem cura que afecta tanto animais como pessoas."*

### O QUE É?

A Leishmaniose é uma doença infecciosa causada por um protozoário (parasita unicelular) e é transmitida por um mosquito chamado flebótomo. A infecção canina é muito frequente em várias regiões geográficas dos países da bacia mediterrânica (p. ex. Portugal). Os cães infectados por Leishmania podem não revelar sinais da doença, podendo levar meses até anos para manifestar algum sinal clínico.

### QUAIS SÃO AS REGIÕES MAIS AFECTADAS?

Os flebótomos, insectos que transmitem a Leishmania, são mais frequentes em zonas rurais e húmidas, no entanto é possível ocorrer infecção em todo o território continental. Entre as zonas mais afectadas encontram-se a região de Trás-os-Montes e Douro, Cova da Beira, Lousã, Lisboa, Setúbal, Évora e Algarve.



**ALTAMENTE ENDÉMICO**



**ENDÉMICO**



**CONTACTE-NOS:**  
227 810 784

[www.clivetarrabida.com](http://www.clivetarrabida.com)



**URGÊNCIAS:**  
934 111 944

## LEISHMANIOSE

### QUAIS SÃO OS SINAIS CLÍNICOS?

A Leishmaniose Canina é uma doença crónica, cujos sinais clínicos são muito variáveis, podendo surgir isoladamente ou combinados:

- Lesões de pele (perda de pêlo progressiva, caspa, úlceras cutâneas, etc.)
- Lesões oculares
- Crescimento exagerado das unhas
- Perda de peso e atrofia muscular
- Corrimento nasal sanguinolento
- Vômitos, falta de apetite e aumento de produção de urina, secundários a insuficiência renal crónica
- Ocorrência de infecções concomitantes, devido a imunossupressão



### COMO SE DIAGNOSTICA?

“O diagnóstico precoce é muito importante, pois quanto mais cedo for diagnosticada a doença, menos disseminado estará o parasita, mais sucesso terá a terapêutica e melhor será o prognóstico.”

Existem testes específicos para leishmaniose canina que podem detectar o parasita directamente (p. ex. visualização do protozoário através de citologia) ou indirectamente (p. ex. detecção de anticorpos anti-leishmania).

O tratamento de um cão com Leishmaniose deve abordar várias vertentes: a estabilização do animal, principalmente quando está numa fase avançada e em mau estado geral, e o controlo do parasita no organismo. No que diz respeito ao controlo da Leishmania, este, na maioria das vezes, não permite a eliminação da infecção, podendo o animal apresentar recidivas, passados meses ou anos. Na medida em que o animal pode ficar portador do parasita ou estar sujeito a reinfeções, devem efectuar-se controlos regulares para detectar recaídas em fases muito precoces.

*“A Leishmaniose Canina é fatal caso não seja tratada!”*



Saiba mais sobre...

## LEISHMANIOSE

### PREVENÇÃO!

- A prevenção é fundamental uma vez que o tratamento não permite eliminar definitivamente a infecção. Em termos de custos médios, os custos com o tratamento superam facilmente os da prevenção.
- Uso de produtos que diminuem as picadas dos flebótomos nos cães, como coleiras ou âmpolas desparasitantes.
- Evitar os passeios entre o entardecer e o amanhecer (período de maior actividade dos flebótomos).
- Efectuar rastreios anuais de leishmaniose canina, principalmente em animais que frequentam as zonas mais afectadas. Estes permitirão o diagnóstico precoce da doença e, conseqüentemente, um tratamento mais eficaz.

Vacinação anual contra a Leishmania. Esta vacina diminui muito a possibilidade

- de desenvolvimento de doença clínica, sendo recomendada para todos os cães, especialmente aqueles que frequentam as zonas endémicas.

***Não se esqueça de vacinar o seu cão contra a Leishmaniose!***



**CONTACTE-NOS:**  
227 810 784

[www.clivetarrabida.com](http://www.clivetarrabida.com)



**URGÊNCIAS:**  
934 111 944

# HORÁRIO:

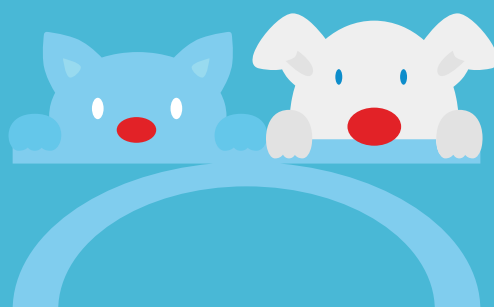
---

Segunda a Sexta

9h00 - 13h00 • 14h00 - 20h00

Sábado

10h00 - 13h00 • 15h00 - 17h00



**clínica veterinária  
d'arrábida**

Rua Encosta do Sol, 120, Canidelo, 4400-438 V.N. Gaia



CONTACTE-NOS: 227 810 784



URGÊNCIAS: 934 111 944

EMAIL: [vetarribida@hotmail.com](mailto:vetarribida@hotmail.com)

[www.clivetarrabida.com](http://www.clivetarrabida.com)